



GÎTE LA GRANGE DE CHAUSSE - FLORAC TROIS RIVIERES

LA GRANGE DE CHAUSSE

Location de Vacances pour 6 personnes à Florac Trois
Rivieres

<https://lagrangedechausse.fr>



Madame Isabelle Lapierre

+33 6 33 51 37 80

A Gîte La Grange de Chausse : Route de Mende 48400 FLORAC TROIS RIVIERES





Gîte La Grange de Chausse



Maison



6

personnes



2

chambres



80

m²

A 2 km de Florac, une jolie maison ancienne avec tout le confort moderne vous attend pour vos vacances. une belle pièce à vivre s'ouvre sur le jardin, et à l'étage 3 chambres : la première avec un lit double en 140, la deuxième avec un lit double en 140 et la troisième, non fermée (sur le palier) est équipée de 1 lit en 90 et un clic clac. Une salle d'eau avec WC se situe à l'étage. Le plus : accès privatif à la rivière en contrebas Extérieur : jardin non clos équipé d'un salon de jardin, parasol et barbecue





Pièces et équipements

<i>Chambres</i>	Chambre(s): 2 Lit(s): 4 2 grands lits, 1 clic clac et un lit une personne dont lit(s) 1 pers.: 1 dont lit(s) 2 pers.: 3
<i>Salle de bains / Salle d'eau</i>	Salle de bains avec douche Salle(s) d'eau (avec douche): 1
<i>WC</i>	WC: 1 WC dans la salle de bain
<i>Cuisine</i>	Cuisine Congélateur Four à micro ondes Réfrigérateur Four Lave vaisselle
<i>Autres pièces</i>	
<i>Media</i>	Télévision
<i>Autres équipements</i>	Lave linge
<i>Chauffage / AC</i>	Chauffage Poêle à bois
<i>Exterieur</i>	Barbecue Salon de jardin Jardin privé
<i>Divers</i>	

Infos sur l'établissement



Communs

Dans maison

Habitation indépendante



Activités



Réseaux



Stationnement

Parking privé



Services

Location de draps et/ou de linge

Nettoyage / ménage



Extérieurs

Terrain de pétanque

Accès privatif à la rivière à environ 100 m

A savoir : conditions de la location

Arrivée 16h00

Départ 10h00

*Langue(s)
parlée(s)*

*Annulation/
Prépaiement/
Dépot de
garantie*

*Moyens de
paiement*

Ménage Forfait ménage facultatif: 60 euros

*Draps et Linge
de maison* Draps et linge de toilette sont fournis sur demande : 10 euros/personne

*Enfants et lits
d'appoints* Lit bébé
lit bébé ,chaise haute sont fournis gratuitement sur demande

*Animaux
domestiques* Les animaux sont admis.
3€/ jour

Tarifs (au 06/03/25)

Gîte La Grange de Chausse

location à partir de 2 nuits

Tarifs en €:	Tarif 1 nuit en semaine (L, M, M, J, D)	Tarif 1 nuit en weekend (V ou S)	Tarif 2 nuits weekend (V+S)	Tarif 7 nuits semaine
du 08/02/2025 au 10/03/2025	85€	85€	170€	450€
du 10/03/2025 au 05/04/2025	85€	85€	170€	385€
du 05/04/2025 au 28/06/2025	85€	85€	170€	450€
du 28/06/2025 au 05/07/2025				520€
du 05/07/2025 au 23/08/2025				650€
du 23/08/2025 au 30/08/2025				520€
du 30/08/2025 au 01/11/2025	85€	85€	170€	450€
du 01/11/2025 au 20/12/2025	85€	85€	170€	385€
du 20/12/2025 au 03/01/2026	85€	85€	170€	450€

Mes recommandations

5 raisons de venir dans notre destination

Top 5 des activités

OFFICE DE TOURISME GORGES DU TARN, CAUSSES, CÉVENNES
WWW.CEVENNES-GORGES-DU-TARN.COM



PIZZERIA LE PETIT VENITIEN

+33 6 47 04 82 28

15 Esplanade Marceau Farelle

3.2 km

FLORAC TROIS RIVIERES



Quand on est en vacances, on a souvent l'envie de manger d'un petit repas au bord de l'eau entre amis, en famille ou en amoureux. Une pizza à emporter chez Ghislain et la soirée devient nettement plus intéressante! Savoureuses et copieuses, on fait le pari que vous ne la terminerez pas! Le petit plus? Découvrez une nouvelle recette exclusive toutes les semaines!



RESTAURANT LA LOZERETTE

+33 4 66 45 06 04

Route du Pont de Montvert

<http://www.lalozerette.com>

3.4 km

BEDOUES-COCURES



C'est dans un écrin de nature préservée au cœur des Cévennes qu'est blottie La Lozerette. Une demeure, qui depuis trois générations accueille avec hospitalité ses hôtes pour des séjours gourmands. Dans la salle au décor soigné, vous pourrez apprécier une cuisine raffinée : mélange subtil de gastronomie, de saveurs du terroir, mise en valeur des produits locaux qui traduisent son engagement à l'écotourisme. La carte des vins, riche en crus régionaux, contribue également aux plaisirs inoubliables. Pierrette Agulhon, en maitresse de maison et sommelière de renom, saura vous conseiller pour accompagner au mieux vos plats. Cet établissement propose aussi ses chambres d'hôtel conviviales et douillettes.



RESTAURANT L'ADONIS

+33 4 66 45 00 63

48 rue du Pêcher

<http://www.hotel-gorgesdutarn.com>

3.5 km

FLORAC TROIS RIVIERES



Profitez d'une escale dans la capitale du Parc national des Cévennes pour découvrir la table de Martial Paulet. Amoureux de la cuisine depuis toujours, le chef saura faire chanter vos papilles de bonheur au gré des saisons aux saveurs locales. Fort de sa réputation, le restaurant l'Adonis vous invite à partager un instant gourmand autour de plats raffinés composés de produits locaux et bio. Toujours attentifs à vos besoins, Martial saura s'adapter à vos demandes. La suggestion du chef : la Raviole de Pélardon!



CÉVENN'SONNE

+33 4 66 65 04 36

Route Départementale 998

<https://www.google.com/maps/place/C9>

3.6 km

BEDOUES-COCURES



Remontez le Tarn et faites une halte dans ce petit restaurant situé face à la Collégiale Urbain V. Ici l'ambiance villageoise règne, c'est ici que locaux et touristes se rencontrent. A la carte il y en a pour tous les goûts : du menu copieux à la salade raffinée. Attention, pas de boissons industrielles, que des cocktails faits maison ou des sirops du coin! Le bar est ouvert à partir de 8h30 jusqu'à 16h puis de 17h30 jusqu'à 22h



RESTAURANT DE L'HÔTEL DU PONT NEUF

+33 4 66 45 01 67

25 Quartier de la Croisette

<https://www.florac-hotel-pontneuf.fr/>

3.9 km

FLORAC TROIS RIVIERES



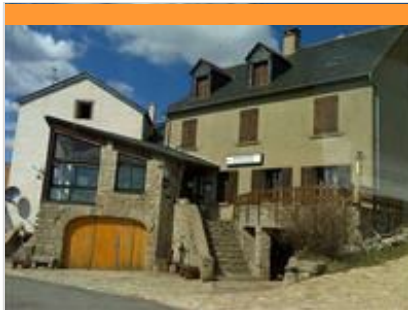
Nos chefs vous accueillent avec leurs plats frais et fait maison, nos viandes proviennent de Lozère. Dégustez votre repas avec des vins du Languedoc sélectionnés par votre caviste. Menu du jour réalisé à base de produits frais et locaux. Petit déjeuner (buffet) ouvert à tous de 7h30 à 10h. Cet hôtel-restaurant confortable est situé à l'entrée de Florac en bordure du Tarnon. Le centre-ville avec tous les commerces n'est qu'à deux pas.

Mes recommandations (suite)

5 raisons de venir dans notre destination

Top 5 des activités

OFFICE DE TOURISME GORGES DU TARN, CAUSSES, CÉVENNES
WWW.CEVENNES-GORGES-DU-TARN.COM



AUBERGE RURALE DES LAUBIES

+33 4 66 48 01 25

Les Laubies du Mont Lozère

<https://www.auberge-des-laubies.fr/rest>

9.7 km

SAINT-ETIENNE-DU-VALDONNEZ  **6**

Au pied du Mont Lozère, découvrez une auberge familiale avec sa cuisine à base de produits frais maison issus de l'exploitation agricole attenante. Vous y serez accueillis chaleureusement pour déguster les charcuteries maison, la poêlée de pommes de terre du jardin, les cuisses de grenouilles, le veau de la ferme et bien d'autres spécialités comme la tête de veau. C'est une de ces Auberges, comme on les aime, des bons produits, un accueil attentionné et en prime la vue exceptionnelle sur les Puechs des Bondons. Une adresse incontournable lors de vos sorties sur le massif du Mont Lozère à la découverte de ses nombreux sites, tels que la Cascade de Rûnes, l'étang de pêche de Barrandon (juste à côté), les clochers de tourmente... ! Mathieu et sa famille vous proposent également un service traiteur toute l'année, ainsi qu'une location d'un gîte bien confortable pour 4 personnes sur place pour vos escapades d'un week-end ou d'une



LA FERME DE L'HOM

+33 4 66 45 66 14

LIEU DIT L'HOM

<http://ferme-de-lhom.com>

14.8 km

FRAISSINET-DE-FOURQUES  **7**

Sur le bord du causse mejean, en plein cœur du Parc National des Cévennes, Martine et Julie sont agricultrices sur une exploitation familiale avec brebis, vaches, cochons et volailles. Tous les menus sont concoctés avec les produits issus de leur production fermière.



AUBERGE DE LA CASCADE

+33 4 66 48 52 82

Saint-Chély du Tarn

<http://www.aubergecascade.com>

15.4 km

GORGES DU TARN
CAUSSES



8

Maître Restaurateur depuis 2014, le chef de la belle table de l'Auberge de la Cascade vous invite à déguster les spécialités culinaires de la région élaborées à partir de produits frais. Une cuisine familiale "faite maison" simple et traditionnelle que vous savourerez dans un site d'exception, au cœur des Gorges du Tarn, à quelques minutes de Sainte-Enimie. Confortablement installé dans sa jolie salle de restaurant chaleureuse avec murs de pierres apparentes, dans sa véranda climatisée ou sur la terrasse ombragée avec vue, vous vous délecterez de belles assiettes toutes aussi savoureuses que généreuses. Difficile de choisir entre une omelette aux cèpes, une truite persillée, un foie gras "fait-maison" et bien d'autres mets délicieux... Le tout accompagné d'une belle carte des vins.



CEVENNES EVASION - LOCATION DE VÉLOS

+33 4 66 45 18 31

1 rue du Briançon ZAE St Julien du Gourg

<https://www.cevennes-evasion.fr>
1.3 km

FLORAC TROIS RIVIERES  **1**

Visitez les Cévennes, les Gorges du Tarn ou encore le Mont Lozère à VTT ou vélo de route avec assistance électrique. Nous vous proposons à la journée des itinéraires balisés autour de Florac, pour les débutants comme pour les plus avertis. Nous fournissons les parcours imprimés et cartes IGN. Locations : VTT assistance électrique, Vélo de route assistance électrique.



PARCOURS ACROBATIQUE CÉVENNES ÉVASION

+33 4 66 45 18 31 +33 6 76 30 31 84

1 rue du Briançon, St Julien du Gourg

<https://www.lozere-accrobranche.com/>
1.3 km

FLORAC TROIS RIVIERES  **2**

L'accrobranche de Cévennes évasion est un parcours en hauteur pour toute la famille où chacun pourra évoluer à son rythme. Il propose plus de 40 ateliers répartis en 6 parcours (Tyroliennes, passerelles, filets, jeux d'équilibre....) - Orange : à partir de 3 ans - Jaune : à partir de 6 ans - Vert : à partir de 1,20m, environ 8 ans, avec les parents - Bleu : à partir de 1,30m, environ 10 ans - Rouge : à partir de 1,40m, environ 12 ans - Violet : à partir de 1,50m, 6 tyroliennes au-dessus du Tarn dont une de plus de 100m. Vous y trouverez une aire de pique-nique, des glaces et des boissons à emporter, une terrasse perchée.



VIA FERRATA DE FLORAC

+33 4 66 45 01 14

2.5 km
 FLORAC TROIS RIVIERES  **3**

Via ferrata de Florac (Rochefort) - Prenez la tour du Ron de Picar Le parcours débute par un canyon étroit qui laisse apparaître un point de vue superbe sur la vallée de Florac. Deux routes se croisent alors : un itinéraire facile et un autre plus ardu qui escalade le Ron de Picar. Après cette tour, deux passages très différents et assez vertigineux. Le parcours difficile se clôt dans le grand pilier du Rochefort tandis qu'une sortie plus tranquille est possible par un petit canyon. Fiche technique Cotation : Difficile à très difficile Exposition : Sud-Est/Nord-Est Durée : 3-4 h 2 passerelles 3 ponts de singe 1 pont népalais 1 tyrolienne de 50 m (facultative)



LE CANOPHILE

+33 4 66 48 57 60 +33 6 14 26 38 85

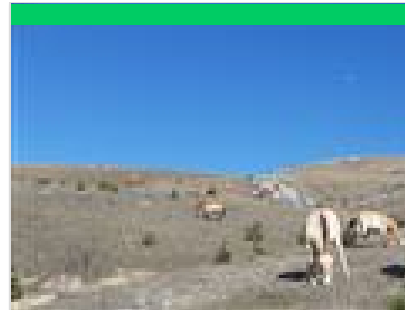
Route de Florac

<http://www.canoe-tarn.com>

12.8 km

GORGES DU TARN
 CAUSSES  **4**

Si vous voulez embarquer dans un décor ombragé et convivial à 200 m du village médiéval de Sainte-Enemie, si vous voulez garer votre voiture en toute sécurité, si vous voulez être accueilli avec le sourire, si vous voulez descendre la rivière à votre rythme, réservez votre journée pour la découverte de ce canyon grandiose. Vous pouvez aussi tenter l'aventure sur deux ou trois jours. Au fil du Tarn, au fil du temps, le Canophile vous attend... Activité ouverte à tous (enfant à partir de 5 ans), un seul impératif : savoir nager. Tarifs réduits pour scolaires et étudiants: -10% et groupes de -10% à -20%.



ASSOCIATION TAKH - CHEVAUX DE PRZEWALSKI

+33 4 66 45 64 43

Hameau du Villaret

<http://www.takh.org>

15.2 km

HURES-LA-PARADE  **5**

Au cœur du Causse Méjean, près d'un hameau préservé, vit une espèce unique de chevaux sauvages connus pour leur ressemblance avec les peintures rupestres : les chevaux de Przewalski. Menacés d'extinction, ils ont trouvé refuge ici sur une réserve protégée de 400 ha où l'association TAKH les étudie, veille à leur préservation et contribue à leur réintroduction dans les steppes d'Asie centrale. Grâce au Centre d'information sur le cheval de Przewalski, les visiteurs découvrent avec les scientifiques leur vie et l'histoire de leur incroyable retour en Mongolie. Immersion exceptionnelle dans la réserve, participation aux observations ... Exposition et documentaire invitent à mieux connaître cette espèce et l'engagement de TAKH auprès des communautés nomades de Mongolie.



VIA FERRATA DE ROUSSES

+33 4 66 45 01 14

16.1 km

ROUSSES  **6**

Via ferrata de Rousses - Pour une sortie en famille Située à 800 m en aval du canyon du Tapoul, cette via ferrata longe la rivière le Tarnon. Elle ne présente pas de difficultés majeures, cependant les pratiquants devront avoir une attention toute particulière sur le niveau de l'eau et ne pas s'aventurer s'il est trop élevé. Le parcours se développe dans un cadre exceptionnel et reposant. Ludique et accessible, il est idéal pour les familles. Fiche technique Cotation : Facile à Moyennement Facile Exposition : Est-Ouest Durée : 2-3 h 2 passerelles 1 pont de singe 2 tyroliennes (facultatives)




CÉVENNES G'RANDOS D'ÂNES

+33 4 66 32 35 89 +33 6 68 13 81 01

Lieu-dit La Roquette

<https://www.gitelaroquette.com/>

18.1 km

MOLEZON  **7**

En famille, en couple ou entre amis ? C.E.club de rando ou groupe? Vous êtes décidé à balader avec un compagnon attachant ? Nous proposons un accueil personnalisé aux personnes souhaitant balader ou randonner avec un âne sur le maillage de sentiers et de drailles, du cœur des Cévennes aux contreforts du Mont Lozère et du Mont Aigoual. Nos prestations vont de la demi-journée jusqu'au séjour organisé selon vos attentes. Nous établissons les parcours ensemble ou nous vous proposons des séjours aux multiples parcours adaptés à tous les niveaux. La lisibilité des tracés des randonnées, les topo-guides détaillés, notre accompagnement sur demande, la qualité des hébergements choisis, l'emplacement de nos bivouacs et les cartes IGN mis à disposition apporteront un confort optimal à vos vacances

Mes recommandations (suite)

5 raisons de venir dans notre destination



Top 5 des activités

OFFICE DE TOURISME GORGES DU TARN, CAUSSES, CÉVENNES
WWW.CEVENNES-GORGES-DU-TARN.COM

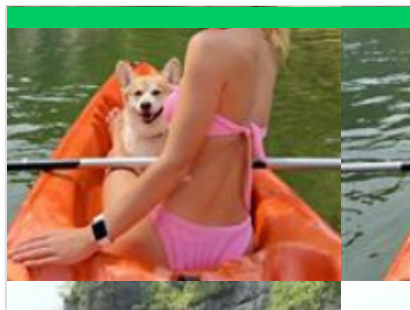


SPA AQUA CALIDA BAGNOLS LES BAINS

+33 4 48 21 03 49# +33 4 66 47 60 02# +33 4 48 21 02 87
Avenue des Thermes



18.6 km <http://www.bagnols-les-bains.com>
MONT LOZÈRE ET GOULET  

Les vertus des eaux minérales de Bagnols les Bains sont connues et exploitées depuis les romains. Redécouverte en 1764, l'antique source était reliée par l'Aqueduc à de vastes thermes, construits en pierres de taille. Elle jaillit de la montagne depuis des millénaires à une température de 41,5°C. Le SPA thermal est idéal pour vous détendre, vous dynamiser tout en prenant soin de votre corps. Vous pouvez combiner de nombreux soins à la carte avec votre accès demi-journée pour composer votre forfait sur mesure, à réaliser en solo ou en duo. Réservation conseillée.



CANOË BLANC - MOULIN DE LA MALÈNE

+33 4 66 48 51 14# +33 6 99 37 37 70
Le Moulin

20.9 km <http://www.canoeblanc.com>
LA MALENE  

C'est à La Malène cœur des Gorges du Tarn, que notre équipe familiale et professionnelle vous propose de naviguer le temps de quelques heures ou d'une journée dans un site naturel. Au départ de notre base "AU MOULIN DE LA MALENE" nous vous promettons une belle moisson de souvenirs, d'émotions et de sensations. Alors n'attendez plus : retrouvez-nous et venez vous détendre sans aucune contrainte, quel sera votre choix de parcours, le drac, le castor, les nymphes, le sublime.... Découvrez les Gorges du Tarn naturellement en stand up paddle : Sortie nocturne encadrée, en petit groupe, un moment privilégié dans un site privilégié. Aire de pique-nique et parking ombragé.



LE VALLON DU VILLARET

+33 4 66 47 63 76
Le Villaret
<http://www.levallon.fr>

21.2 km
BAGNOLS LES BAINS  

Un parc hors du commun, bien loin des modèles industriels : jeux et art dans un vallon de verdure ! Sur un parcours de 2 km, des artistes ont inventé plus de 100 surprises... C'est un paradis pour enfants où beaucoup viennent... sans enfant ! Selon votre degré de curiosité, c'est 3 à 5 heures de surprises à partager à tous âges, en famille ou entre amis... Plus d'un million de visiteurs y sont déjà venus. Et vous, tenterez-vous l'expérience ? A l'auberge, en terrasse ou au coin du feu, des assiettes copieuses entre Auvergne et Méditerranée : assiette enfant, salades, charcuterie, gâteaux maison... Mmmh.. la "Belle assiette de montagne"... Mais on peut aussi apporter son pique-nique ! Recommandé par tous les guides touristiques. Excellentes notes sur les sites d'avis.



AVEN ARMAND

+33 4 66 45 61 31
<http://www.aven-armand.com>

22.7 km
HURES-LA-PARADE  

Le gouffre de l'Aven ARMAND, découvert sur le Causse Méjean en 1897 par Louis Armand et Edouard-Alfred Martel, est une des plus belles merveilles souterraines. Après une descente en funiculaire, permettant un accès des plus faciles, laissez-vous guider au cœur d'une forêt de plus de 400 stalagmites, unique au Monde, pour un voyage inoubliable au centre de la Terre. Des guides passionnés vous accompagnent au cœur de ce monde imaginaire mais bien réel où apparaissent méduses, dindon, vautour, palmier, grandes orgues... et la plus grande stalagmite connue à ce jour dans une cavité aménagée du haut de ses 30 mètres. Magie, Émotions, Rêve seront au rendez-vous pour ce voyage d'une heure au centre de la Terre.



GROTTE DE DARGILAN

+33 4 66 45 60 20
Grotte de Dargilan
<https://www.grotte-dargilan-48.com>

23.4 km
MEYRUEIS  

Entre Mont Aigoual, Gorges du Tarn et Viaduc de Millau, découvrez la plus grande grotte des Causses et des Cévennes : sa draperie unique au monde (2000m2), ses couleurs naturelles très accentuées. Sur 1 km de parcours dans un monde féérique, la grotte de Dargilan, site classé *** séduit par la diversité de ses concrétions et de ses couleurs naturelles (grotte rose) et laisse un souvenir inoubliable. Un nouvel éclairage LED-dynamique a permis, tout en la protégeant encore davantage, de révéler cette cavité aux mille couleurs, ses détails jusqu'alors insoupçonnés et ses volumes grandioses. "Allez donc voir Dargilan, même si vous connaissez les plus jolies cavernes d'Europe" a écrit le fondateur de la spéléo Française E.A.Martel. "Le théâtre dont je rêvais" Jean Cocteau

Mes recommandations (suite)

5 raisons de venir dans notre destination

Top 5 des activités

OFFICE DE TOURISME GORGES DU TARN, CAUSSES, CÉVENNES
WWW.CEVENNES-GORGES-DU-TARN.COM



DES BREBIS ET DES HOMMES

+33 4 66 45 66 74 +33 7 88 94 42
54

Hylzas

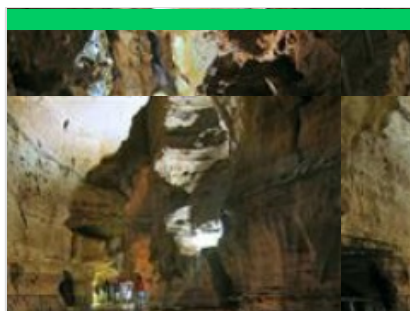
<http://www.desbrebisetdeshommes.com>

24.9 km

 HURES-LA-PARADE



Une demi-journée pour visiter 3 lieux incontournables de l'agropastoralisme : Ferme Caussearde d'Autrefois, Ferme du GAEC de Hylzas et la Fromagerie du Fédou. Mardi, Mercredi, jeudi, vendredi Deux jeunes éleveurs ont relevé le défi d'accueillir des groupes dans leur bergerie. Soucieux de recevoir au mieux leurs visiteurs, en accord avec les équipes de la Ferme Caussearde et du Fédou, ils ont choisi de confier à Anaïs le soin d'accompagner les groupes constitués. Fille d'éleveurs elle a une expérience dans l'agriculture et parle anglais ; elle aime le Causse et les brebis et surtout Anaïs partage leurs valeurs. Tout est réuni pour passer un bon moment, un voyage dans le temps qui restitue l'histoire d'hier et d'aujourd'hui. Lundi, mardi Visite de la ferme en activité.



L'ABÎME DE BRAMABIAU

+33 4 67 82 60 78

Bramabiau

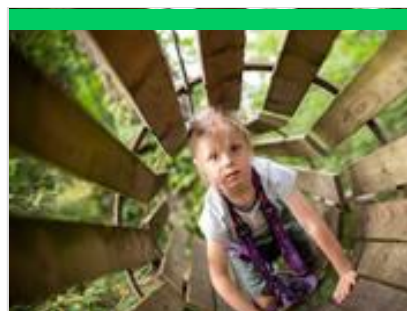
<http://www.abime-de-bramabiau.com>

26.5 km

 SAINT-SAUVEUR-CAMPRIEU



L'Abime de Bramabiau s'entend de loin avant de le découvrir. Pour accéder au site, il faut d'abord descendre un sentier (15 minutes de marche) dans une forêt de hêtres, fort agréable en été et pleine de couleurs à l'automne, avant d'apercevoir l'immense faille d'où débouche en cascade, la rivière du Bonheur. C'est en entrant dans ce labyrinthe que l'on ressent toute la puissance de la nature. On explore ce dédale pendant plus d'une heure accompagné d'un guide passionnant et passionné. On réalise que le réseau se prolonge encore sur plus de 10 km, et on rêve un instant de s'initier à la spéléo. Pour ressortir de la visite, on emprunte un tunnel où l'on peut admirer les empreintes de dinosaures.



DU HAUT DES ARBRES - ACCROBRANCHE

+33 4 66 49 37 92

Domaine de La Retz

<http://www.accrobranches.com>

29.5 km

 LA CANOURGUE



L'aventure en forêt pour adultes et enfants à partir de 3 ans. Notre parc dispose du système CLIC IT 100% sécurité. Dans un parc de plusieurs hectares :- 7 parcours acrobatiques adaptés à l'âge et à la taille de chacun dont 1 parcours BAMBINO jeux 100 % sécurisés - 140 jeux aériens, ponts de singe, tyroliennes, saut de Tarzan, toboggans suspendus, passerelle accordéon, funambule,... - et pour de grandes émotions tunnel infernal, passerelle vertigineuse Aire de pique-nique, buvette, parking gratuit, ANCV. Location de matériel Via ferrata. Musée de la tannerie gratuit.



Le tour du Lempezou - VTT n°10

+33 4 66 45 01 14

<http://www.cevennes-gorges-du-tarn.com>

2.3 km

 BEDOUES-COCURES



Le tour du Lempezou est un circuit de VTT de difficulté moyenne. Il permet de découvrir le village de La Baume et ses environs. Le parcours est très agréable et offre de belles vues sur le causse. Le point de départ est à la Baume, au pied du puech de La Baume. Le parcours est très agréable et offre de belles vues sur le causse. Le point de départ est à la Baume, au pied du puech de La Baume.



Le tour des puechs - VTT n°11

+33 4 66 45 01 14

<http://www.cevennes-gorges-du-tarn.com>

2.3 km

 BEDOUES-COCURES



Le tour des Puechs s'adresse au vététiste en quête de dépassement de soi. L'échauffement sur la petite route de La Baume, préfigure la longue montée d'Issenges éprouvante dû à son fort pourcentage au départ. En passant sous l'Eschine d'Aze, s'observe les deux puechs des Bondons, curiosité géologique du secteur.



SENTIER DE PUECHERAL SUR LA DRAILLE DE LA MARGERIDE

+33 4 66 45 01 14

2.3 km
📍 BEDOUES-COCURES



En suivant une partie de l'ancienne « draille » de Margeride sur les traces des transhumants, on découvre à la sortie de la partie boisée de l'itinéraire une vue à 360° avant de redescendre dans la vallée par un chemin dans la châtaigneraie.



La ronde caussenarde - VTT n°2

+33 4 66 45 01 14
Col de Pierre Plate

<http://www.cevennes-gorges-du-tarn.co>

2.7 km
📍 FLORAC TROIS RIVIERES



Ce parcours se déroule entièrement sur le causse Méjean. Il traverse les paysages steppiques spécifiques des Causses. Des forêts de pin sylvestre naturelles, et des forêts plantées de pin noir ponctuent l'itinéraire et apportent un peu d'ombre. On admire les fermes traditionnelles et les hameaux typiques entièrement bâtis en calcaire.



Florac, une source dans la ville

3.1 km
📍 FLORAC TROIS RIVIERES



Une petite balade pour découvrir les vieux quartiers de Florac, bourgade bâtie à la jonction de quatre cours d'eau (Vibron, Tarnon, Mimente, Tarn) et de plusieurs axes de communication historiques : draille – chemins jadis empruntés par les troupeaux transhumants- et routes royales entre le Languedoc et l'Auvergne... En amont du bourg, la source du Pêcher jaillit mystérieusement du causse Méjean à travers un gros éboulis.



Gralhon

+33 4 66 45 01 14

<http://www.cevennes-gorges-du-tarn.co>

3.1 km
📍 FLORAC TROIS RIVIERES



SOURCE DU PECHER

+33 4 66 45 01 14

<https://www.cevennes-gorges-du-tarn.c>

3.4 km
📍 FLORAC TROIS RIVIERES



La source du Pêcher jaillit d'un gros éboulis rocheux et traverse la ville de Florac en son coeur. Obstinée, cette source a traversé l'épaisseur du causse Méjean ! C'est le jeu des failles qui rend possible l'alimentation de la source. A mi-parcours une retenue d'eau "le Vibron" permettait également de faire tourner les moulins et d'alimenter le vivier à poissons. De nos jours des cygnes agrémentent la source pour une scène bucolique.

Mes recommandations (suite)

5 raisons de venir dans notre destination

Top 5 des activités

OFFICE DE TOURISME GORGES DU TARN, CAUSSES, CÉVENNES
WWW.CEVENNES-GORGES-DU-TARN.COM



Rocher des Fées

+33 4 66 45 01 14

<http://www.cevennes-gorges-du-tarn.co>

3.8 km

ISPAGNAC



Parcours à flanc de valat (petite vallée encaissée) et sur d'anciens chemins caladés, dans la partie cévenole de la commune. Traversée de hameaux, bâtis tour à tour en pierres de calcaire, de schiste et de granite, qui confirment que nous sommes aux confins des pays cristallins et calcaires.



Balade au pays des menhirs

+33 4 66 49 53 00

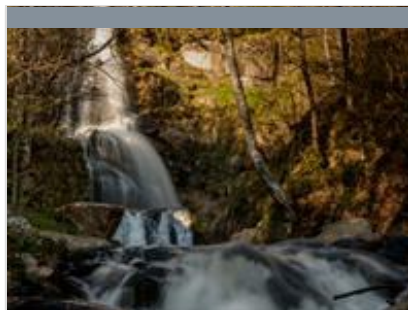
parking des menhirs

7.7 km

SAINT-ETIENNE-DU-VALDONNEZ



Il y a 5 000 ans, des groupes humains s'installent et marquent le paysage de la cham des Bondons en érigeant des mégalithes, imposants monuments de pierre. Avec près de 200 pierres dressées connues à ce jour, ce site constitue l'une des plus importantes concentrations de menhirs de France. Long de 5 km, le sentier révèle une partie de ces monuments et offre un magnifique panorama sur les Causses.



CASCADE DE RUNES

+33 4 66 45 81 94

Runes

8.4 km

PONT DE MONTVERT - SUD MONT
LOZERE



La cascade de Runes mesure dans sa totalité près de soixante mètres de haut avec 2 chutes, l'une de 46 m de haut plongeant dans un gouffre de 7 mètres de profondeur et l'autre de 24 mètres. Le ruisseau prend sa source dans les roches granitiques du Mont-Lozère, pour se jeter dans le Tarn. C'est un type de paysage exceptionnel pour les Cévennes et la Lozère. Taillée dans la roche, la cascade offre un lieu de fraîcheur et d'ombre durant votre promenade. Au départ de la chute se trouve une pierre gravée : un dragon se mordant la queue y est représenté. A l'intérieur du cercle il est écrit : « De la terre vers le ciel et du ciel vers la terre ». La légende locale veut que quelques Vikings en errance sur le Mont Lozère à la fin du premier millénaire aient inscrit ce message.



TRACES DE DINOSAURE

+33 4 66 45 01 14

<https://www.cevennes-gorges-du-tarn.co>

8.9 km

CANS ET
CEVENNES



Le site de St Laurent de Trèves se situe en réalité sur ce que l'on appelle une butte témoin. Durant le jurassique, les calcaires du causse se sont formés, et durant le jurassique supérieur les calcaires dolomitiques se sont déposés. Lors de cette même période, entre -190 MA et -140 MA, de nombreux reptiles ont laissé leurs empreintes, dont des dinosauriens. En ce qui concerne le site de St Laurent ce sont des traces de Grallator qui ont été retrouvées, le Grallator est un ancêtre du tyrannosaure, qui apparaîtra plus de 100 000 ans plus tard. Le Grallator a 3 doigts à chaque membre postérieur et marche debout sur ses pattes arrières. Source : DREAL Languedoc-Roussillon, septembre 2007.



ETANG DE BARRANDON

+33 4 66 65 36 11#+33 4 66 46 87

30

11.8 km

SAINT-ETIENNE-DU-VALDONNEZ



«La nasso del Gral», Trabès dé Sagno morto... Ces noms anciens, évoquent les tourbières.... La tradition donne à l'étang une origine seigneuriale avec la création d'un peschio ou étang à poissons et rapporte qu'un conflit, au XIIIème siècle, s'éleva entre les seigneurs propriétaires et les vigneron qui, selon une croyance bien ancrée à l'époque, accusaient les étangs du mont Lozère d'attirer orages et grêle sur leur récoltes... En 1882, ces terrains sont achetés par le docteur Barrandon. Actuellement, l'étang situé en zone Cœur du Parc National des Cévennes est labellisé charte européenne du tourisme durable. Seule une partie du lac est ouverte à la pêche. L'étang se rejoint par une piste en terre de 3km traversant la forêt et partant du village des Laubies.

Mes recommandations (suite)

5 raisons de venir dans notre destination

Top 5 des activités

OFFICE DE TOURISME GORGES DU TARN, CAUSSES, CÉVENNES
WWW.CEVENNES-GORGES-DU-TARN.COM



LES GORGES DU TARN

+33 4 66 45 01 14
Village

13.4 km

📍 GORGES DU TARN
CAUSSES



A Ispagnac, les Gorges du Tarn se présentent comme une vallée évasée et cultivée enveloppant un méandre très arboré du Tarn. A partir de Montbrun, la vallée se fait plus étroite et les cirques se succèdent, chacun occupé par un village. La partie la plus pittoresque des Gorges se situe entre Montbrun et La Malène, avec un patrimoine bâti remarquable, une qualité des vues depuis la route et les hauteurs. S'en suivent les falaises abruptes et d'aspect sauvage les plus spectaculaires : le Cirque des Baumes, les Détroits, le Pas de Souci, le Point Sublime, le Roc des Hourtous. La vallée devient ensuite rectiligne et est surplombée par des escarpements des Vignes jusqu'à la confluence avec la Jonte. Source : DREAL Languedoc-Roussillon, juin 2006.



CHAOS DE NIMES LE VIEUX

+33 4 66 45 01 14
Le Veygalier

<http://www.cevennes-gorges-du-tarn.com>

13.6 km

📍 FRAISSINET-DE-FOURQUES



A 3 km du col de Perjuret. Au départ du Veygalier sur le Causse Méjean, un sentier balisé d'environ 1 heure vous permettra de découvrir cet immense chaos de rochers dolomitiques aux formes étranges. Selon votre inspiration, vous pourrez reconnaître tantôt la Marmite de Gargantua, appelée dans la langue du pays l'Oule, le lion, ou encore les arènes de cette mystérieuse cité. Pour conclure cette balade, ne manquez pas l'exposition géologique qui vous aidera à comprendre la formation de cette curiosité naturelle qu'est Nîmes le Vieux.



Les corniches de l'Hospitalet

+33 4 66 45 81 94

<http://www.cevennes-montlozere.com>

14.2 km

📍 LE
POMPIDOU



Ce sentier, idéal pour une petite promenade estivale, offre une vue remarquable sur la vallée du Tarnon et le causse Méjean...



LE PARC NATIONAL DES CÉVENNES

+33 4 66 49 53 00
6 bis place du Palais

<http://www.cevennes-parcnational.fr/>

14.5 km

📍 FLORAC TROIS RIVIERES



Des hautes terres granitiques du Mont-Lozère aux majestueuses forêts de l'Aigoual, des vastes plateaux calcaires du Causse Méjean entaillés par les spectaculaires gorges du Tarn et de la Jonte aux crêtes acérées et aux vallées profondes des Cévennes schisteuses, les occasions de s'émerveiller devant les paysages somptueux du Parc national des Cévennes, façonnés par l'homme depuis des millénaires, sont nombreuses ! La richesse de la faune et de la flore, la diversité des milieux naturels et l'abondance des sources participent au caractère exceptionnel de cet espace naturel protégé, reconnu Parc national, désigné Réserve de biosphère et au cœur des Causses et Cévennes, paysages culturels vivant de l'agropastoralisme méditerranéen inscrit sur la liste du patrimoine mondial de l'UNESCO.



SENTIER DU CIRQUE DE SAINT-CHÉLY DU TARN

+33 4 66 45 01 14

15.4 km

📍 GORGES DU TARN
CAUSSES



Des villages ou hameaux, des châteaux, des terrasses, des panoramas ... au cœur d'un des cirques naturels du Grand Site national des Gorges du Tarn, l'itinéraire vous propose une balade à travers le temps et l'architecture locale. Et en fin de parcours, un cadre idéal pour se laisser tenter par un plongeon dans le Tarn !

Mes recommandations (suite)

5 raisons de venir dans notre destination

Top 5 des activités

OFFICE DE TOURISME GORGES DU TARN, CAUSSES, CÉVENNES
WWW.CEVENNES-GORGES-DU-TARN.COM



COLLEGIALE DE BÉDOUES

+33 6 82 11 10 46

<https://www.cevennes-gorges-du-tarn.com>

2.5 km

📍 BEDOUES-COCURES



Le Pape Urbain V naît en 1310 au château de Grizac (commune du Pont de Montvert). Il décide, par une bulle pontificale de faire construire la Collégiale de Bédouès pour abriter les restes de la famille de Grimoard, ses parents en 1363. La collégiale a été construite en schiste, suivant la forme d'une croix latine. Suite aux destructions des guerres de religion en 1580, elle fut rebâtie avec des dimensions plus petites, et une forme de croix grecque. L'ensemble était décomposé en deux parties bien distinctes, l'église, dédiée à la vierge, et par-dessus la maison des chanoines. D'autres troubles surviennent durant la période révolutionnaire.



CHAM DES BONDONS

+33 4 66 45 81 94

<http://www.cevennes-montlozere.com/>

2.8 km

📍 LES BONDONS



Ce site constitue la deuxième concentration mégalithique en Europe après celle de Carnac (Bretagne), avec 150 menhirs et 30 tertres funéraires. Un sentier appelé « Balade au pays des menhirs » a été aménagé pour découvrir pendant 2 heures ou sur une journée les vestiges mégalithiques et curiosités géologiques singulières.



CHATEAU DU PARC NATIONAL DES CEVENNES

+33 4 66 49 53 00

Siège de l'EP-PNC

<https://www.cevennes-parcnational.fr/fr>

3.3 km

📍 FLORAC TROIS RIVIERES



Le Parc National des Cévennes habité dans son cœur par 800 habitants permanents est un espace protégé parmi les 11 parcs nationaux de France. Il veille à la protection des milieux naturels et du patrimoine culturel hérités de 5000 ans de civilisations humaines. Il abrite sur 0,5% du territoire national, 50% de la biodiversité française qu'il connaît et protège au travers d'inventaires de suivi, d'actions de réintroduction d'espèces (comme le gypaète), de veille et surveillance et de respect de la réglementation particulière qui s'applique dans son cœur. Le Parc accompagne le développement durable du territoire : soutien du tourisme durable, d'une agriculture vertueuse, gestion durable des forêts, accompagnement des collectivités. Il accueille et sensibilise les publics au travers d'animations, d'interventions dans les écoles, sentiers de découverte, publications, expositions et



CENTRE HISTORIQUE DE FLORAC

+33 4 66 45 01 14

<http://www.cevennes-gorges-du-tarn.com>

3.3 km

📍 FLORAC TROIS RIVIERES



La petite cité de Florac, unique sous-préfecture de la Lozère et capitale du parc national des Cévennes, compte 2 000 habitants, mais sa population triple en période estivale. La ville se situe au carrefour de trois sites géologiques remarquables : le schiste des Cévennes, le granit du Mont Lozère et le calcaire des Causses. Au départ de la commune, on peut parcourir des sentiers pour contempler les paysages des alentours avec des vues somptueuses. Florac est au Moyen Age le centre d'une baronnie qui s'étend sur le Méjean et les Cévennes et possède sur le Tarn les deux châteaux de Castelbouc et Montbrun. Au XIVe siècle, Florac est entouré d'une enceinte flanquée de 12 tours et percée de 2 portes : du Théron au nord-ouest, du Pêcher au sud-est. Dès 1622, de nouvelles fortifications englobent, outre la vieille ville, les faubourgs du Pêcher, du Théron, de Fourniols, ainsi que le château. Les fortifications sont démolies



FROMAGERIE DE HYZELZAS LE FEDOU

+33 4 66 45 66 74

Hyelzas

<http://www.fedou.com>

24.8 km

📍 HURES-LA-PARADE



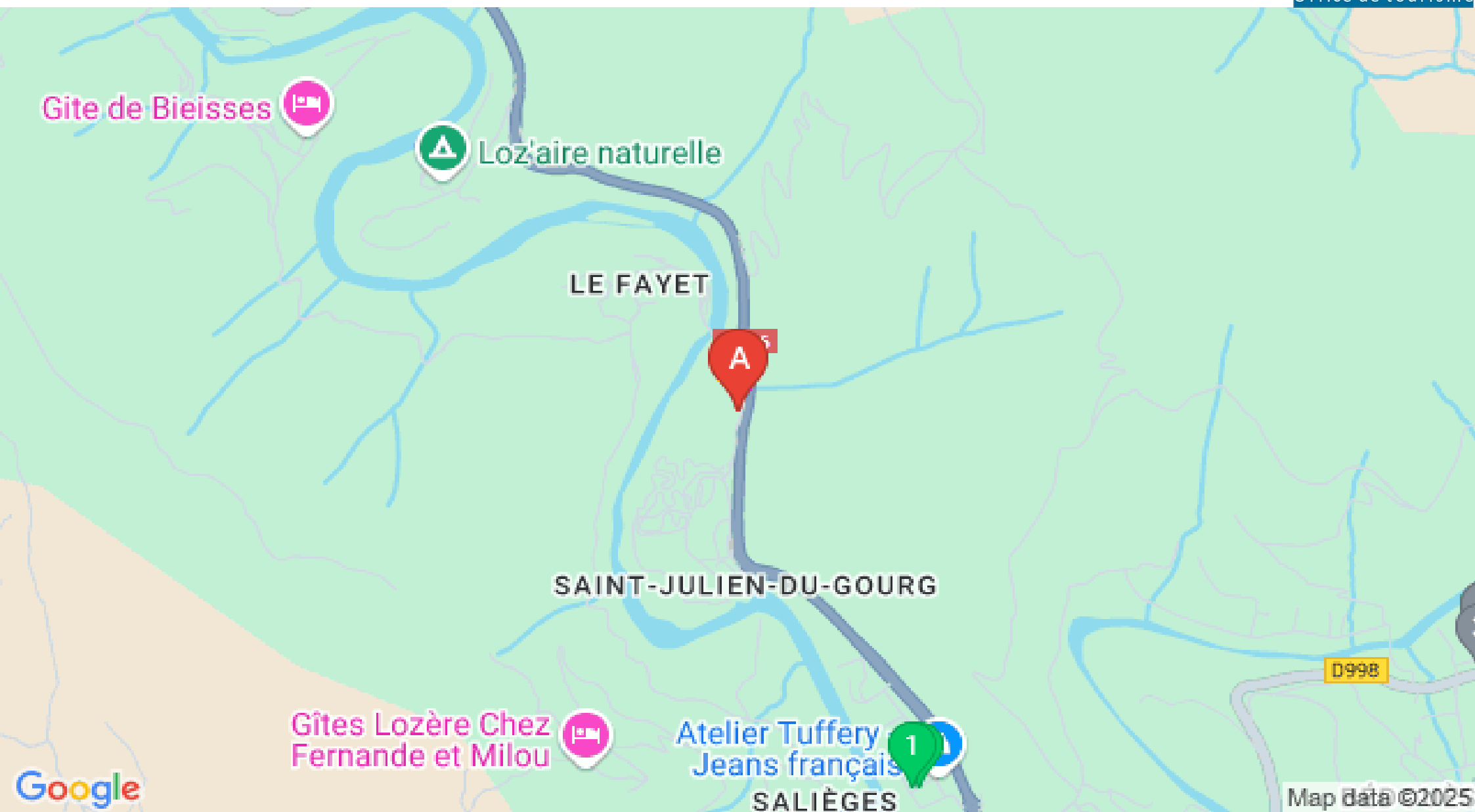
Notre Fromagerie est située sur le Causse Méjean, en Lozère, classé au patrimoine de l'UNESCO, nous sommes dans le petit village de Hyelzas, 60 habitants, en plein renouveau. A Hyelzas nous fabriquons des fromages au lait de brebis. Notre gamme de 20 fromages traditionnels s'étend des pâtes semi-pressées aux pâtes molles (Meule, Tommes, Sourellettes, Pérail, Brique, Fédou, Cardabelle, Titounet, Lactique, Brousse...). Vous pourrez les déguster sur place avec d'autres produits du terroir. Nous proposons, cette année des petits plateaux dégustation à emporter ou à consommer sur place dans notre espace table en plein air. Idéal pour votre pique-nique. Situé au-dessus des Gorges de la Jonte vous pourrez prendre le temps d'une pause à toute heure de la journée (jusqu'à 19h en juillet août). Sur réservations nous vous proposons aussi des animations n'hésitez pas à vous renseigner. On

Mes recommandations (suite)

5 raisons de venir dans notre destination

Top 5 des activités

OFFICE DE TOURISME GORGES DU TARN, CAUSSES, CÉVENNES
WWW.CEVENNES-GORGES-DU-TARN.COM



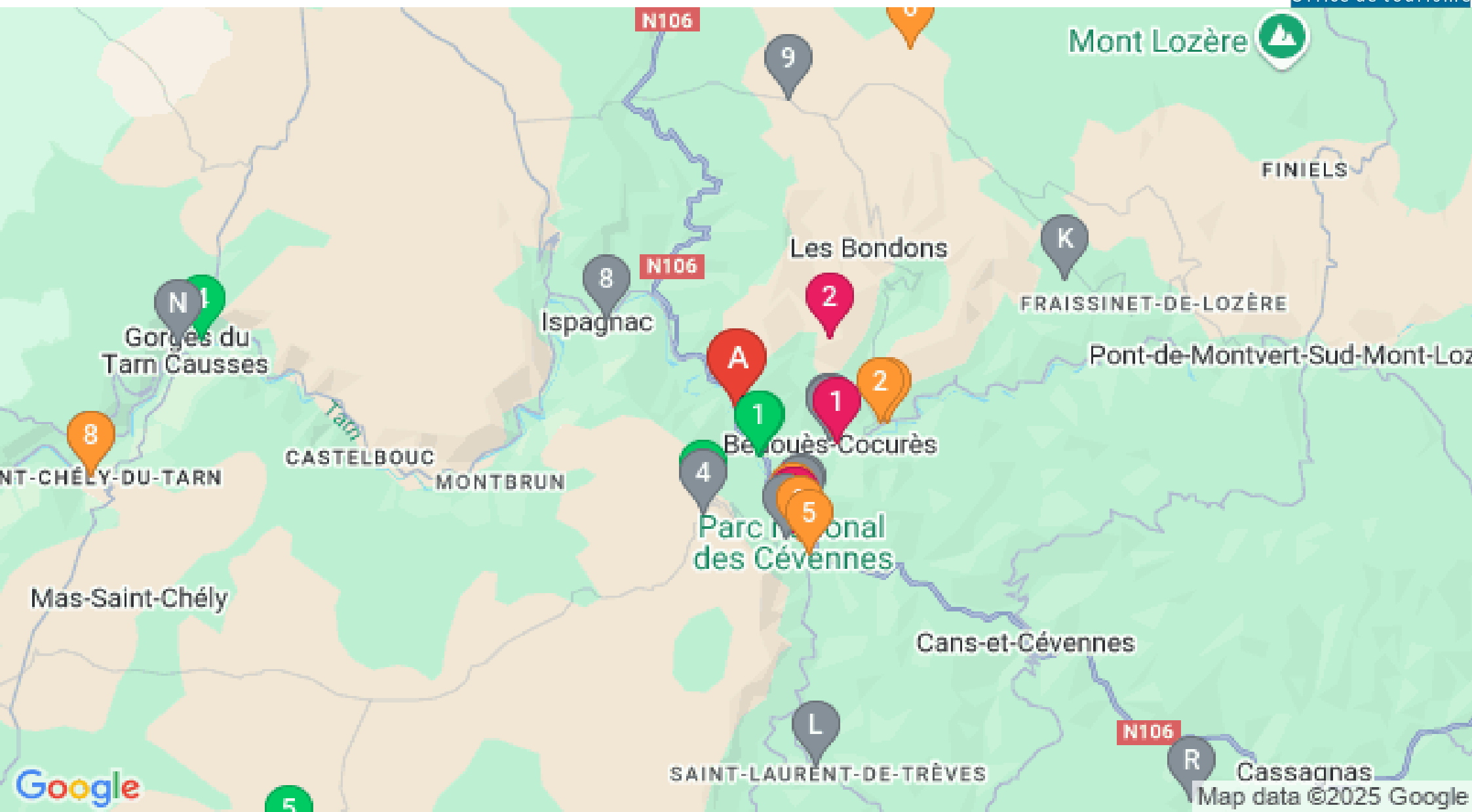
Map data ©2025

Mes recommandations (suite)

5 raisons de venir dans notre destination

Top 5 des activités

OFFICE DE TOURISME GORGES DU TARN, CAUSSES, CÉVENNES
WWW.CEVENNES-GORGES-DU-TARN.COM



 : Restaurants  : Activités et Loisirs  : Nature  : Culturel  : Dégustations